

straightec GmbH
 Frankfurter Straße 48
 63150 Heusenstamm
 Tel. 06104/6008-0
 Fax. 06104/6008-29
 Email: info@straightec.de
<http://www.straightec.de>

DX-Union Schulserver

Professionelle Administration für Bildungsnetzwerke

DX-UNION ist für zahlreiche Systembetreuer durch die Vereinfachung und Automatisierung vieler Administrationsaufgaben ein unverzichtbares Tool. Ein grundsätzlicher Vorteil ist die Verknüpfung von Benutzer-, Ressourcen- und Software-Management auf einer Oberfläche sowie die Option der Fernwartung. Damit ist auch bei größeren Netzwerken mit mehreren Standorten eine optimale Netzbetreuung bei vergleichsweise geringem Aufwand und überschaubaren Kosten gewährleistet.

DX-UNION Schulserver:

MATERNA hat sein Engagement im Rahmen der Initiative D21 wesentlich ausgebaut. In Zusammenarbeit mit dem Solutionpartner S&L Datentechnik und straightec wurde DX-Union Olympia für Schulen erheblich weiterentwickelt und angepasst. Der neue DX-Union Schulserver ermöglicht nun die Installation „Out-of-the-box“ und berücksichtigt die speziellen Anforderungen pädagogischer Netzwerke.

Die Einbindung in ein aufeinander abgestimmtes Gesamtkonzept mit beno, PC-Wächter, Bildschirmübertragung und Jugendschutz ermöglicht eine professionelle, einfache und kostengünstige Komplettlösung.

Schuleinsatz:

Die erste Version der „DX-Union-School-Edition“ wurde im Rahmen eines landesweiten Pilotprojekts in Schleswig-Holstein evaluiert und ist nun fester Bestandteil der Landeslösung Schleswig-Holstein SH21.

Vertrieb - Installation - Systemvoraussetzungen: Support

Der DX-Union Schulserver wird von uns vertrieben, installiert und unterstützt.

Die straightec GmbH geht auf Ihre besonderen Bedürfnisse von Bildungseinrichtungen ein und berät Sie fachkundig bei der Planung und Administration.

Server Betriebssysteme:

Windows 2000 Server
 Windows 2003 Server

Client Betriebssysteme:

Windows 2000 prof.
 Windows XP prof.

Integrierte Administration mit DX-Union Schulserver

Schulserver

- Komfortable Serverinstallation „Out-of-the-box“
- Bedienerlose Grundinstallation mit Installationscripten für:
 - Windows 2000/Windows XP
 - Office 2000/Office XP
 - Adobe Acrobat Reader
 - QuickTime
 - Windows Updates & Patches
 - Internet Explorer 6.01
- Komplette Integration des PC-Wächters mit PXE-Funktionalität
- Verbesserte Pushinstallation
- für NetOp School, VideoLink, VideoSwitch
- Inklusive *beno*, der Benutzerverwaltung für Bildungsnetze

Software-Management

- Bedienerlose Erstausrüstung
- Zeitgesteuerte Software-Verteilung
- Wake-On-LAN Funktionalität
- Deinstallationsroutine
- Crash Recovery
- Zentrale Administration per LAN, WAN, Remote-Access

Benutzer-Management

- Benutzerbezogene
 - Ordner- und Dateiverwaltung
 - Desktopgestaltung
 - Softwareverteilung
- Kontosperrungen
- Roaming User
- Automatische Generierung von Schülern, Klassen, Lehrern, Räumen und deren Ablagen

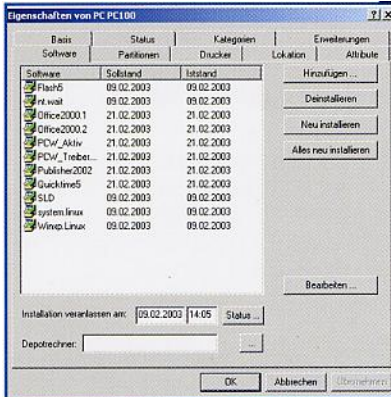
Ressourcen-Management

- Desktopmanagement
- Zentrale Einrichtung und Verwaltung von:
 - Druckern
 - Peripheriegeräten
 - Arbeitsstationen
 - Netzwerkfreigaben
 - Benutzerprofilen
 - Dateiablagen

Asset-Management (optional)

- Inventarisierung über Windows-Management-Instrumentation (WMI)
- Hardwaredaten
- Softwaredaten
- Konfigurationsdaten
- Übergabe an Fremdprogramme (z.B. Crystal Reports)

DX-UNION im Überblick

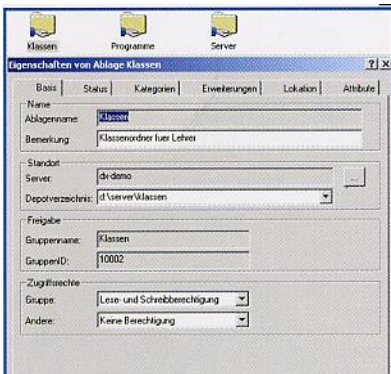
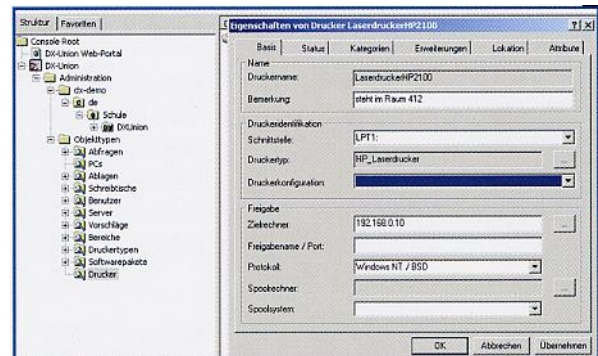


Software-Management: PCs können über die Erstausstattungsfunctionalität im laufenden Betrieb automatisch installiert werden. Dies erfolgt wahlweise über LAN/WAN oder Remote Access. Über einen Soll-Ist-Vergleich werden Softwareinstallationen und -Deinstallationen bequem gesteuert. So können „alte“ Programme schnell und einfach entfernt und Updates auf einen PC installiert werden. Die jeweiligen Lizenzen werden der Lizenzverwaltung entnommen und registriert. So sind die Softwareinstallationen stets auf dem aktuellen Stand und die verfügbaren Lizenzen immer unter Kontrolle.

Crash Recovery: Das automatische Crash Recovery bietet zusätzliche Betriebssicherheit. Bei defekten Softwareinstallationen oder bei einem Hardware-Austausch wird der Originalzustand des PCs automatisch per Knopfdruck rekonstruiert.

Ressourcen-Management:

Die Verwaltung von Druckern, Peripheriegeräten, Netzwerkfreigaben und Benutzer-Profilen erfolgt übersichtlich auf einem Explorer-Desktop, Dateien, Berechtigungen und Profile werden einfach per Drag & Drop zugewiesen.



Benutzer-Management: Das zentrale Berechtigungs-Management ermöglicht die schnelle und unkomplizierte Rechtevergabe über Benutzerprofile. Dabei unterstützt DX-UNION SingleSignOn, Roaming-User (standortunabhängiger Zugriff) und einheitliche Kennwortrichtlinien.

- **Einheitliche Oberfläche mit einfacher Benutzerführung**
- **Administration im LAN, WAN oder per Remote-Access**
- **Schnelle, bedienerlose Erstaussattung**
- **Automatische Softwarewartung**
- **Deinstallationsroutine**
- **Vollautomatisches Crash Recovery**
- **Effiziente Nutzung der verfügbaren Ressourcen**
- **Vordefinierte Benutzerprofile**
- **Roaming User**